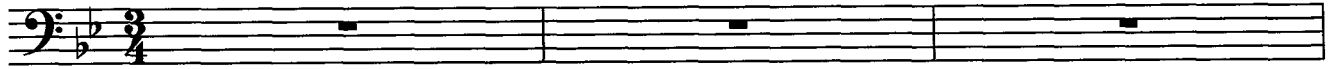


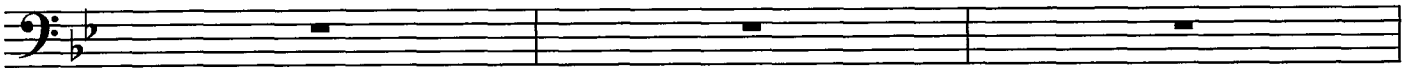
Bariton / Bass

Heimweh nach Köln

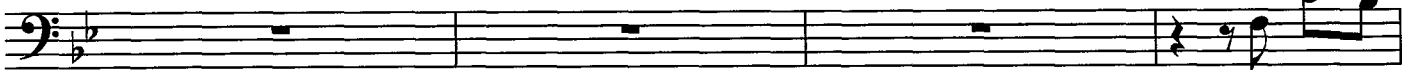
Ostermann, arr. Paulsen



4



7



In Köln am

11



Rhing ben ich ge - bo - re. ich han un dat litt mir im Senn, ming Mut-ter - sproch noch nit ver-

16



lo - re, dat eß jet wo ich stolz drop ben. Wenn ich su an ming Hei mat denk-ke un sin d'r

21



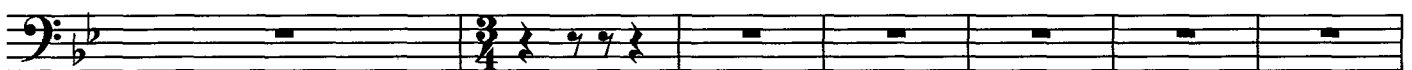
Dom su vör mir stonn, möch ich ti - rek op Heim an schwenk-ke, ich möch zu Foß no Köl-le

26



jonn, möch ich ti - rek op Heim an schwenk ke, ich möch zo Foß no Köl-le jonn.

31



38



Wenn ich su an ming Hei-mat denk-ke un sin d'r Dom su vör mir

44



stonn, möch ich ti - rek op Heim an - schwenk-ke, ich möch zo Foß no Köl-le jonn, möch ich ti-

49



rek op Heim an schwenk-ke, ich möch zo Foß no Köl-le jonn.

54



Un lur en ich vum Him mels - pööz-che der eins he op ming Va-ter - stadt, well stell ich

59



noch do bov-ve sa - ge, wie gään ich dich mieh Köl-le han. Wenn ich su an ming Hei mat

64



denk-ke un sin d'r Dom su vör mir stonn, möch ich ti - rek op Heim an - schwenk-ke, ich möch zo

69



Foß no Köl - le jonn, möch ich ti - rek op Heim an schwenk - ke, ich möch zo

73

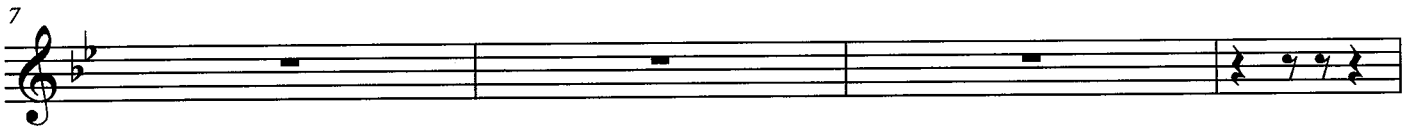
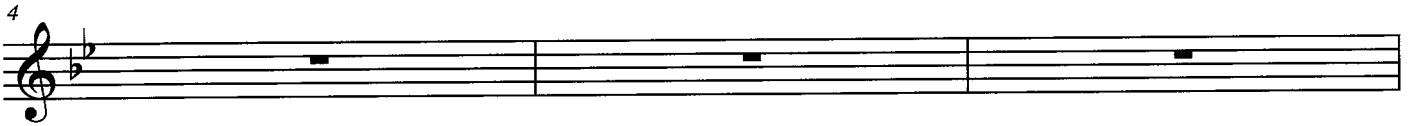
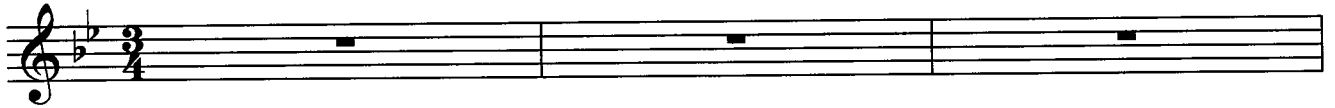


Foß no Köl - le jonn.

Sopran / Alto

Heimweh nach Köln

Ostermann, arr. Paulsen



Wenn ich su



an ming Hei-mat denk - ke un sin d'r Dom su vör mir stonn, möch ich ti - rek op Heim an -



schwenk - ke, ich möch zu Foß no Köl - le jonn, möch ich ti - rek op Heim an -



schwenk - ke, ich nöch zo Foß no Köl - le jonn.



Und deit d'r Herr - jott mich ens ro - fe, däm Pet - rus sag - en ich als dann: "Ich kann et



rüh - ig dir ver - zäl - le, dat Sehn such ich no Köl - le han. Wenn ich su an ming Hei-mat

2 Sopran / Alto

Heimweh nach Köln

42



denk-ke un sin d'r Dom su vör mir stonn, möch ich ti - rek op Heim an - schwenk-ke, ich möch zo

47



Foß no Köl-le jonn. Möch ich ti - rek op Heim an - schwenk ke, ich möch zo Foß no Köl - le

52



jonn. Un lur - en ich vum Him-mels - pööz - che der

57



eins he op ming Va ter - stadt, well stell ich noch do bov ve sa - ge, wie gään ich dich mieh Köl le

62



han. Wenn ich su an ming Hei-mat denk-ke un sinn d'r Dom su vör mir stonn, möch ich ti -

67



rek op Heim an - schwenk-ke, ich möch zo Foß no Köl-le jonn. Möch ich ti - rek op Heim an -

72



schwenk - ke, ich möch zu Foß no Köl - le jonn. _____